

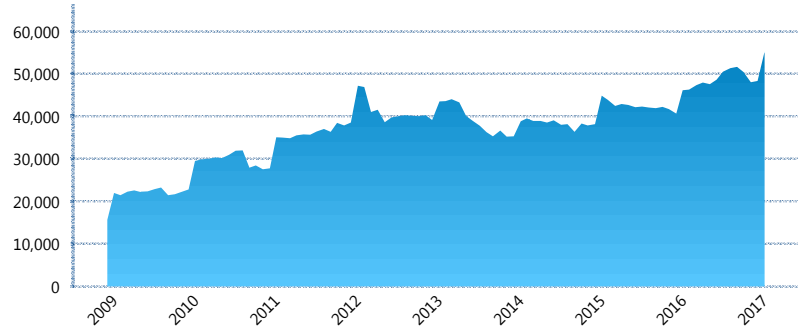
### I. INFORMACIÓN FINANCIERA

#### I) Detalles del Fondo

Detalles del Fondo	
Razón Social	Más Pensión Siefore Básica 2, S.A. de C.V.
Inicio de Operaciones	04/12/2008
Tipo de Fondo	Básica
Clave Bolsa	MASBAS2
Activos Administrados *	55,238
ISIN	MX54MA070021
Comisión Anual	0.86%
Administrador	Fondo Nacional de Pensiones de los Trabajadores al Servicio del Estado (PENSIONISSSTE)
Director General	Ing. José María de la Torre Vereza
Presidente del Consejo	José Reyes Baeza Terrazas

#### Activos Administrados \*

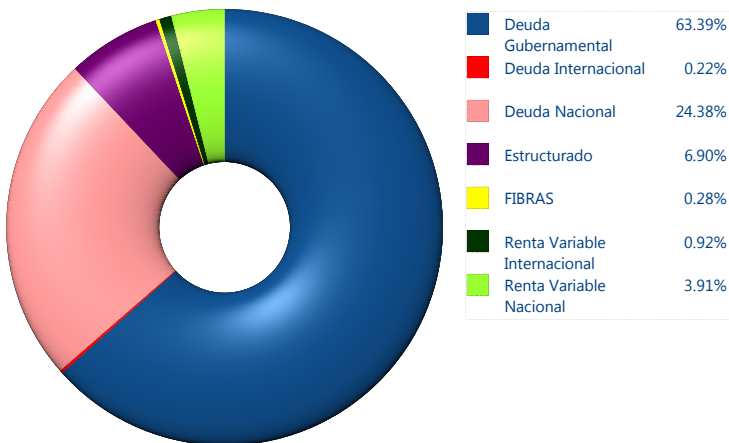
\$55,238



\*Cifras en millones de pesos

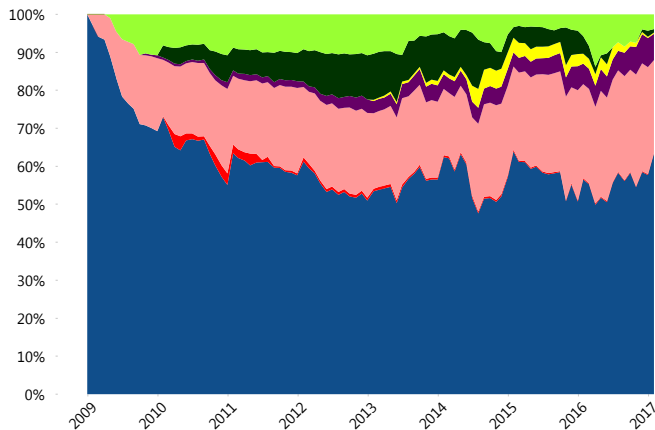
Contiene el efecto de fusiones, cortes transversales y transferencias por edad. Para mayor información consultar: <http://www.consar.gob.mx/gobmx/Aplicativo/Factsheets/EC/ECSAR.pdf>

#### II) Inversiones



Tipo de Instrumento	PensionISSSTE (SB2)	Sistema Básicas 2**
<b>Renta Variable Nacional</b>	Renta Variable Nacional 3.91%	5.48%
<b>Total</b>	<b>3.91%</b>	<b>5.48%</b>
<b>Renta Variable Internacional</b>	Renta Variable Internacional 0.92%	12.49%
<b>Total</b>	<b>0.92%</b>	<b>12.49%</b>
<b>Mercancías</b>	Mercancías 0.00%	0.14%
<b>Total</b>	<b>0.00%</b>	<b>0.14%</b>
<b>FIBRAS</b>	FIBRAS 0.28%	1.84%
<b>Total</b>	<b>0.28%</b>	<b>1.84%</b>
<b>Estructurado</b>	Estructurados 6.90%	4.29%
<b>Total</b>	<b>6.90%</b>	<b>4.29%</b>
<b>Deuda Nacional</b>	Alimentos 0.44%	0.36%
	Automotriz 0.00%	0.03%
	Banca de Desarrollo 2.58%	1.92%
	Bancario 0.70%	1.48%
	Bebidas 0.46%	0.45%
	Cemento 0.03%	0.04%
	Centros Comerciales 0.10%	0.06%
	Consumo 0.41%	0.42%
	Deuda CP 0.00%	0.01%
	Empresas Productivas del Estado 7.46%	3.16%
	Estados 1.25%	0.71%
	Europesos 0.57%	3.42%
	Grupos Industriales 0.23%	0.63%
	Infraestructura 5.99%	2.96%
	Otros 1.11%	0.99%
	Papel 0.19%	0.15%
	Serv. Financieros 0.39%	0.31%
	Telecom 0.99%	1.46%
	Transporte 0.21%	0.27%
	Vivienda 1.26%	1.94%
<b>Total</b>	<b>24.38%</b>	<b>20.75%</b>
<b>Deuda Internacional</b>	Deuda Internacional 0.22%	0.71%
<b>Total</b>	<b>0.22%</b>	<b>0.71%</b>
<b>Deuda Gubernamental</b>	BONDESD 0.00%	1.04%
	BONOS 38.96%	15.09%
	BPA182 0.00%	0.00%
	CBIC 1.11%	3.97%
	CETES 0.00%	4.32%
	DEPBMX 11.51%	1.03%
	REPORTO 10.11%	3.94%
	UDIBONO 1.71%	23.50%
	UMS 0.00%	1.39%
<b>Total</b>	<b>63.39%</b>	<b>54.28%</b>
<b>Total</b>	<b>100.00%</b>	<b>100.00%</b>

#### Evolución de Inversiones



\*\*Considera las inversiones de todo el grupo de SIEFORES Básicas 2 Cifras al cierre de enero de 2017

### III) Desempeño

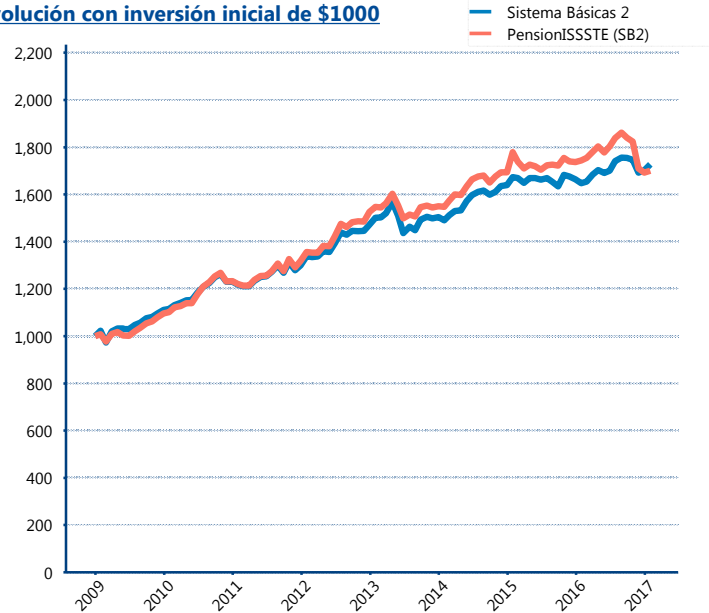
#### Rendimiento Bolsa

Tipo	PensionISSSTE (SB2)	Sistema Básicas 2
1 año	-2.45%	4.36%
2 años	-2.01%	1.45%
3 años	3.17%	4.85%
5 años	4.56%	5.08%
Histórico	-	10.42%

#### Indicador de Rendimiento Neto

Siefore	IRN %
Profuturo (SB2)	6.87%
SURA (SB2)	6.78%
Banamex (SB2)	6.30%
<b>PensionISSSTE (SB2)</b>	<b>6.28%</b>
Coppel (SB2)	5.93%
Principal (SB2)	5.53%
Metlife (SB2)	5.51%
Azteca (SB2)	5.34%
XXI-Banorte (SB2)	5.29%
Invercap (SB2)	4.90%
Inbursa (SB2)	4.30%
Promedio Simple	5.73 %
Promedio Ponderado	5.92 %

#### Evolución con inversión inicial de \$1000



Construido con el precio de la Siefore registrado en la Bolsa Mexicana de Valores

### IV) Medidas de sensibilidad y riesgos

#### Evolución del Plazo Promedio Ponderado

